

Die Kompetenzagentur Flensburg

Offene Beratungsstelle
für Ausbildung und Arbeit suchende
Jugendliche und junge Erwachsene

Telefon 0461 . 1503 . 158 (Anna Lorenzen)
0461 . 1503 . 225 (Matthias Rüth)
0461 . 1503 . 320 (Nina Lehmitz)

Fax 0461 . 1503 . 100

E-Mail a.lorenzen@bequa.de
m.rueth@bequa.de
n.lehmitz@bequa.de

Treffpunkt Schiffbrücke 50
24939 Flensburg

Sprechzeiten Mo bis Fr: 9 - 12 Uhr
Di, Do: 14 - 16.30 Uhr
und nach Terminabsprache

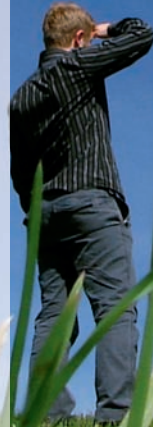


Die Flensburger Kompetenzagentur ist ein Angebot der Beschäftigungs- und Qualifizierungsgesellschaft Flensburg (bequa) und wird aus Mitteln des Europäischen Sozialfonds (ESF) und der Stadt Flensburg gefördert sowie vom Bundesministerium für Familie, Senioren, Frauen und Jugend (BMFSF) unterstützt.

FLENSBURG

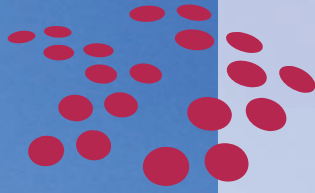


für Ausbildung
und Arbeit suchende
Jugendliche
und junge Erwachsene



Die Kompetenzagentur verfolgt das Ziel, Jugendliche und junge Erwachsene unter 25 Jahren aus Flensburg und dem Umland, bei denen Unterstützungsangebote bisher nicht zum Erfolg führten, (wieder) an Arbeit, Schule oder Ausbildung heranzuführen.

In unserer offenen Anlauf- und Beratungsstelle informieren wir alle Jugendlichen und alle, die mit Jugendlichen zusammenarbeiten, über Möglichkeiten der Berufsvorbereitung, über Angebote zu Ausbildung, Arbeit, Schule oder Qualifizierung und zeigen Wege auf, wie sie die Angebote in Anspruch nehmen können. Wir kooperieren mit den Bildungsträgern vor Ort, haben die verfügbaren Möglichkeiten zur beruflichen und sozialen Förderung im Blick und machen diese für die Jugendlichen und ihre Eltern transparent.



Unser Angebot beschränkt sich dabei nicht nur auf Aspekte der Berufsorientierung, sondern nimmt die Jugendlichen in ihren jeweiligen Lebenslagen ernst und unterstützt sie in allen Bereichen der sozialen Stabilisierung. Jugendliche, mit denen vielschichtige Probleme gleichzeitig bearbeitet werden müssen und die zur Bewältigung ihrer Anliegen auf stabile Helferbeziehungen angewiesen sind, unterstützen wir längerfristig im Rahmen eines Case-Managements. Durch eine bedarfsorientierte intensive und Maßnahme übergreifende pädagogische Begleitung räumen wir mit den Jugendlichen Hemmnisse für einen erfolgreichen Einstieg in den Beruf aus dem Weg. Wir unterstützen sie bei der Umsetzung ihrer Ziele und begleiten den beruflichen Werdegang, bis eine nachhaltige Integration erreicht ist.



Wir bieten kostenlos vertrauliche Einzelgespräche und eine intensive bedarfsorientierte pädagogische Begleitung.

entwickeln mit den Jugendlichen und jungen Erwachsenen einen realistischen Weg in die berufliche Zukunft und vermitteln passgenaue Angebote.

arbeiten mit den Jugendlichen und jungen Erwachsenen ihre bisherige (Bildungs-) Biografie auf, machen eine »Standortbestimmung«, analysieren die persönlichen und berufsrelevanten Stärken und schaffen darüber neue Perspektiven.

helfen bei der Ausbildungsplatz- und Jobsuche, bei der Suche nach betrieblichen Praktikumsstellen und zeigen Wege auf, einen Schulabschluss nachzuholen.

unterstützen bei der Erstellung von Bewerbungsunterlagen und bereiten auf Bewerbungsgespräche vor.

sind behilflich bei der Lösung von Problemen in Ausbildung, Schule sowie im Umgang mit Behörden, bei Schulden, Wohnungslosigkeit und bei der Bewältigung persönlicher Schwierigkeiten.